

presenterar

Kinesisk tillverkare specialiserad på stålkonstruktioner, galvanisering och pulverlakering



Galvaniserade stålkonstruktioner för bland annat höghastighetsjärnväg och solpaneler.



Företagspresentation

- Startades 1984 och är idag ca 600 anställda, varav ca 35 ingenjörer.
- Omsättning under 2010 ca 150 MKR, varav ca 20% på export till Europa, USA och Japan.
- Produktionsvolym ca 60 000 ton
- Är certifierade för ISO 9001:2000 och ISO 14001:2004
- Nära till Shanghais hamn för båtleveranser



Ett urval av maskinpark

4 st	Zinkbad	100000 ton/år
1 st	Vägräckeslina	20000 ton/år
1 st	CNC Intersection line	500 st / dag
1 st	CNC plasmaskärmaskin	2-8 mm
1 st	CNC gasskärmaskin	8-60 mm
2 st	CNC plåtskärmaskin	T=6 mm T=25 mm
3 st	Såg	
	Rör: 700 mm Square: 420 mm	
6 st	Stansmaskin	To m 160 ton



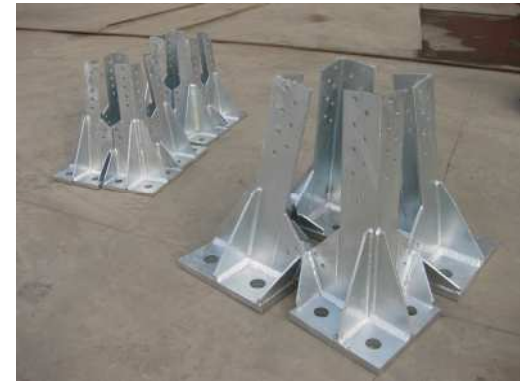
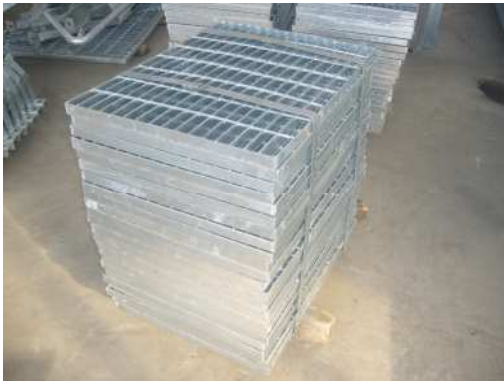
Bildarkiv maskinpark



Bildarkiv på produkter



Fler exempel



Intresserad?

Kontakta:

TranTec Sweden AB

Albods väg 27

193 40 Sigtuna

Tfn: 0705 42 67 38

Fax: 08 – 592 529 71

info@transtec.se

www.transtec.se